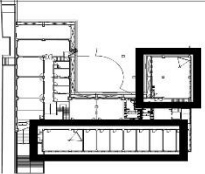


KEY PLAN

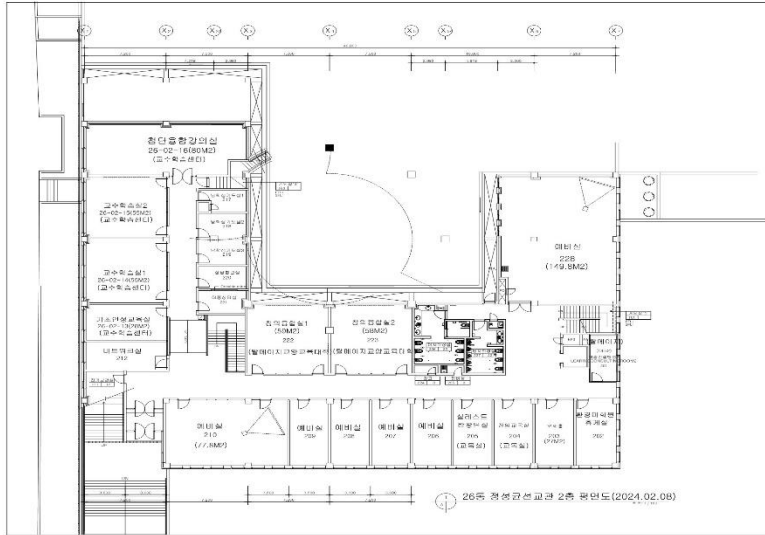


• 공사 내용 •

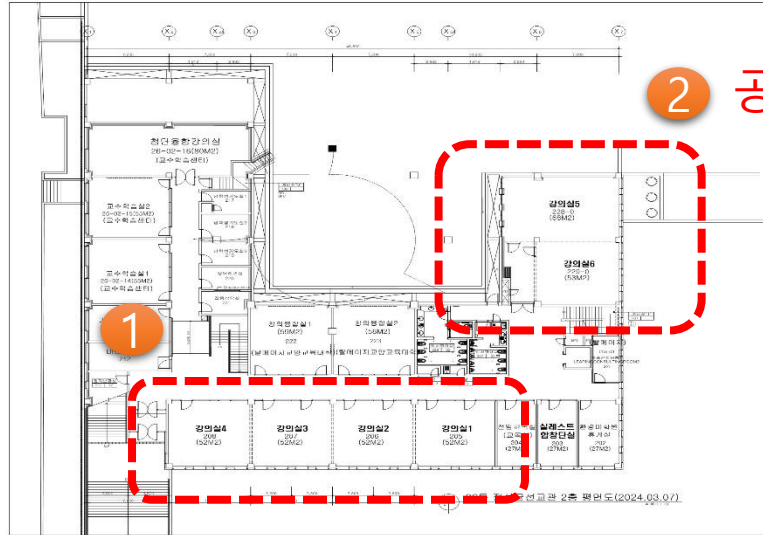
1. 건축공사
 - 1) 조적 벽체 철거, 경량철골틀 해체/박스해체
 - 2) 벽체 철거 부분(바닥, 벽, 천정 마감 공사)
 - 3) 벽체 설치 및 마감공사
 - 4) 도장 및 문2개소 신규설치
2. 전기, 랜, 집기이동 등 공사는 별도발주



강의실4 - 책상배치



변경전



변경후

2 공사범위

26동 정성균선교관 2층 평면도



출판년도	2024.03.07
출판부서	건축과
출판위치	충청남도 천안시 동남구 한남대로 100
출판인원	1명
출판비용	0원
출판형태	A3
출판종류	평면도
출판일	2024.03.07
출판번호	2024.03.07

공사명

정성균선교관 2층 강의실 및 인사례교양동 1층 우편취급국 환경개선공사 중 건축공사



공사명 | 정성균선교관 2층 강의실 및 인사례교양동 1층 우편취급국 환경개선공사 중 건축공사

공사 내용-1

1. 공통사항

- 가. 현장 정리 및 청소비, 비닐보양 포함
- 나. 전기(전등분리 등), 랜, 집기이동 등은 별도공정에서 발주 참고

2. 정성균선교관 2층 강의실 조성

가. 철거공사

- 1) 조적 벽체 철거
 - 3개 벽체 철거(W7400*H3400), 조적벽 컷팅 포함
- 2) 경량 천장철골틀 해체, 텍스 해체
 - 벽체철거부분 경량천장철골틀 및 텍스해체 (폭1M 재설치)

나. 수장 및 도장공사

- 1) 경량 천골천정틀 재설치, 텍스 포함(철거 부분)
- 2) 경량벽체 신규설치 (석고2P(9.5T)+그라스울 50T(KCC동급이상)+줄 퍼티 후 도장 마감(걸레받이포함))
 - 92㎡ (228~229호 강의실 조성부분 신규설치 , 208호 강의실 부분 신규 설치)
 - 천장골조까지 마감(강의실 조성 소음 이동 방지)
- 3) 방화문 2개소 신규 설치(실린더 및 도어 스톱퍼 포함)-기존 문과 동일
- 4) 철거 부분 조적벽체 미장마감 40㎡ - 천정 골조부분까지
- 5) 철거 부분 바닥 데코타일 마감 25㎡ - 기존자재 동일기준
- 6) 공사범위 전체 친환경수성페인트 기존 벽 콘크리트면 도장 310㎡, 친환경수성페인트 신규 벽 석고보드면 줄퍼티 포함 127㎡

다. 폐콘크리트 및 폐기물처리 포함, 폐기물 하역 장비비 포함

공사명

정성균선교관 2층 강의실 및 인사례교양동 1층 우편취급국 환경개선공사 중 건축공사

공사 내용-2

3. 인사례교양동 1층 우편취급국 조성

가. 철거공사

- 1) 석고보드면 벽체 철거, 철문철거, 기존스카시 사인물 철거(입구)

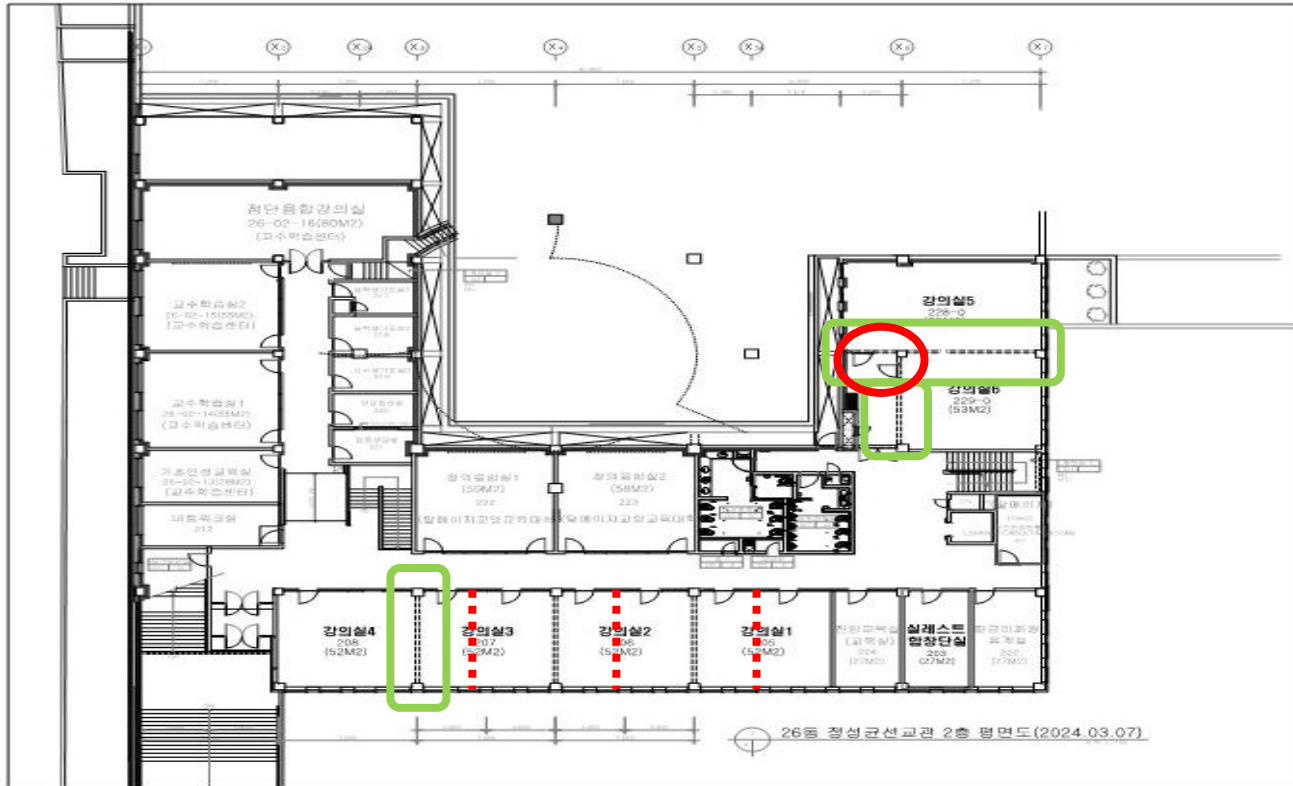
나. 수장 및 도장공사

- 1) 입구 철문철거 후 강화도어(900*2100) 1개소 설치, 디지털도어락 설치 포함
- 2) 내부 ABS도어 목문(900*2100) 1개소 설치
- 3) 경량벽체 신규설치 (석고2P(9.5T)+ 줄 퍼티 후 도장 마감(걸레받이포함))
/ 기존벽체높이(천정까지 미설치)와 동일 H:2700, 46㎡
- 4) 철거 부분 바닥 강마루 마감 - 기존자재 동일기준
- 5) 공사범위 전체 친환경수성페인트 벽 도장(신규벽체 줄퍼티포함)120㎡
- 6) 강화유리문 우체국 시트지, 스카시(우편취급국) 제작설치
- 7) 기존사인물 철거 후 기존 간판 이동설치, 장비대 포함(기존 산학협력단 건물)

공사명

정성균선교관 2층 강의실 및 인사례교양동 1층 우체국 환경개선공사 중 건축공사

공사주요내용-정성균선교관 2층



변경후

..... 조적벽체 철거

- W7400*H3400 3개소, 커팅포함
(기존벽 연결부위)

□ 신규경량벽체설치

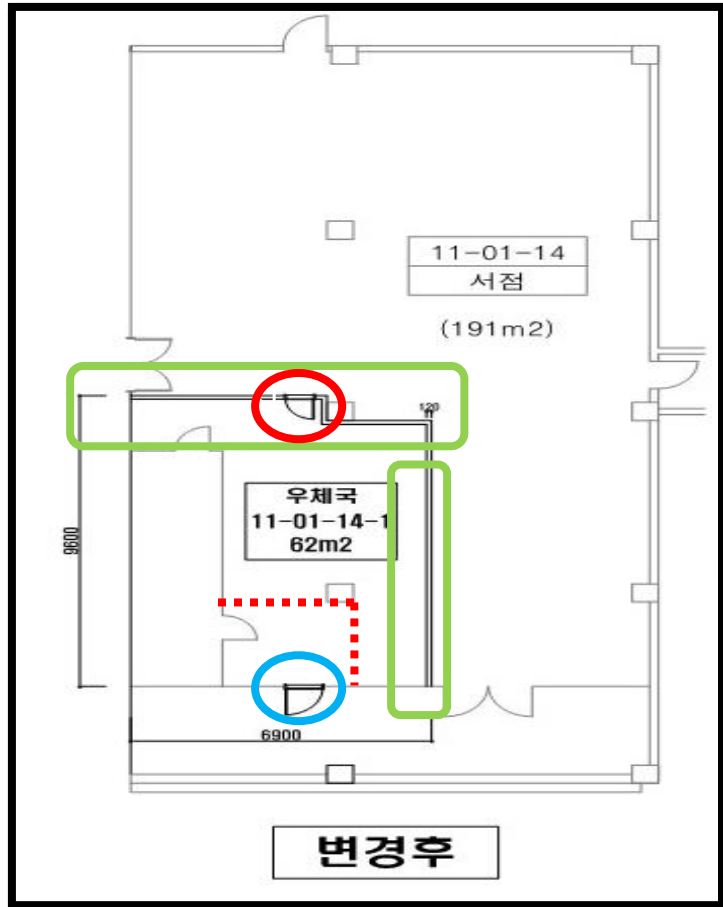
- 경량+석고2P+그라스울50T+석고보
드면 도장(줄퍼티포함)

○ 방화문 및 문틀 설치
/실린더 및 도어스토퍼설치

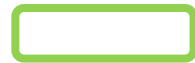
공사명

정성균선교관 2층 강의실 및 인사례교양동 1층 우편취급국 환경개선공사 중 건축공사

공사주요내용-인사례교양동 1층



..... 벽체 철거



신규경량벽체설치 h2700 천정까지X
(기존벽체높이 동일)

- 경량+석고2P+석고보드면 도장(줄퍼티포함)



목문, 문틀설치



기존 철문 철거 후 강화도어문, 문틀설치/
디지털도어락 포함 / 시트지, 게시물등

공사명

정성균선교관 2층 강의실 및 인사례교양동 1층 우편취급국 환경개선공사 중 건축공사

1

공사범위 중 현황사진-정성균선교관



공사명

정성균선교관 2층 강의실 및 인사례교양동 1층 우편취급국 환경개선공사 중 건축공사

2

공사범위 중 현황사진-정성균선교관



공사명

정성균선교관 2층 강의실 및 인사례교양동 1층 우편취급국 환경개선공사 중 건축공사



방화문 2개소 신규설치-기존문사진



철거부분 바닥 데코타일 마감

공사명

정성균선교관 2층 강의실 및 인사례교양동 1층 우편취급국 환경개선공사 중 건축공사

3

공사범위 중 현황사진-인사례교양동



공사명

정성균선교관 2층 강의실 및 인사례교양동 1층 우편취급국 환경개선공사 중 건축공사



강화유리 시트지 및 게시물 신규설치
- 기존 산학협동관 건물



우편취급국 간판이전



인사례교양동 스카시
철거 후 설치

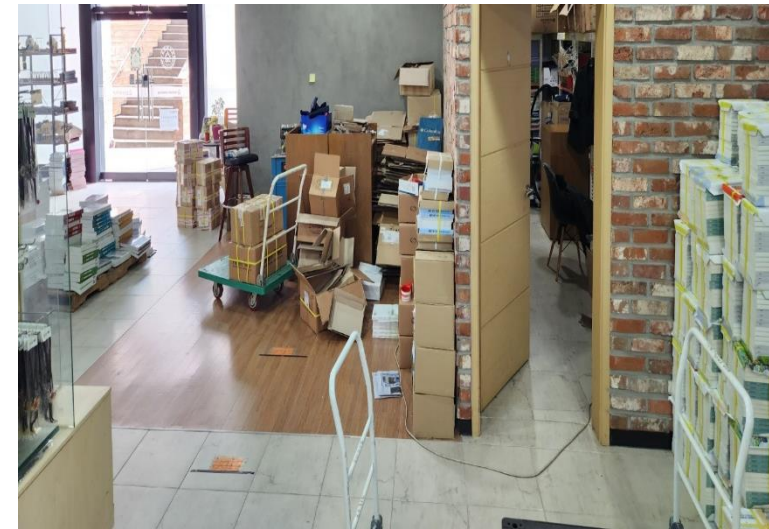
공사명	정성균선교관 2층 강의실 및 인사례교양동 1층 우편취급국 환경개선공사 중 건축공사
-----	---



자산운영팀 스카시 철거/한남대학교 우편취급국 스카시 설치



내부벽면 스카시 설치



철거벽체 바닥 강마루 마감

공사명

정성균선교관 2층 강의실 및 인사례교양동 1층 우편취급국 환경개선공사 중 건축공사